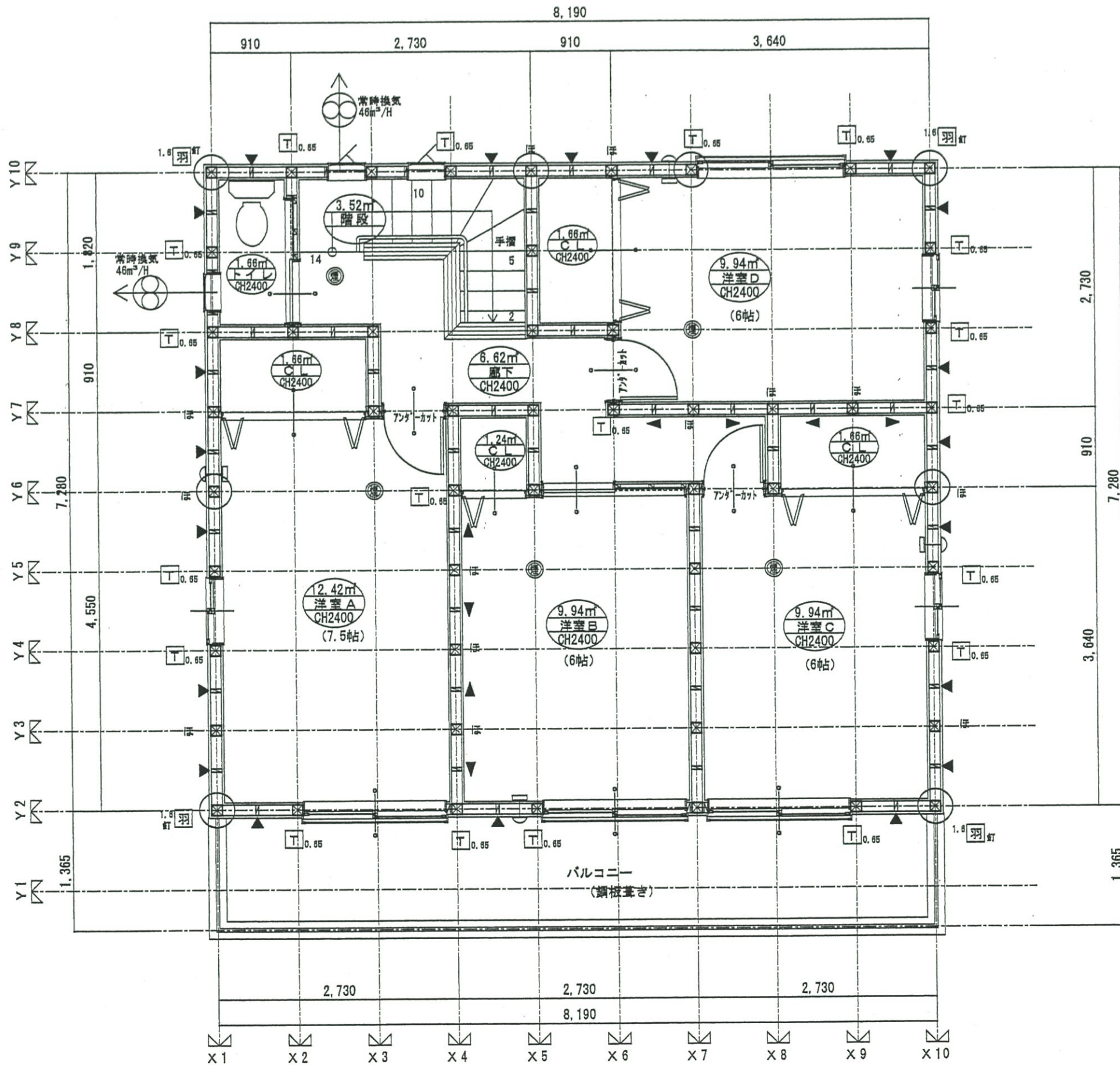


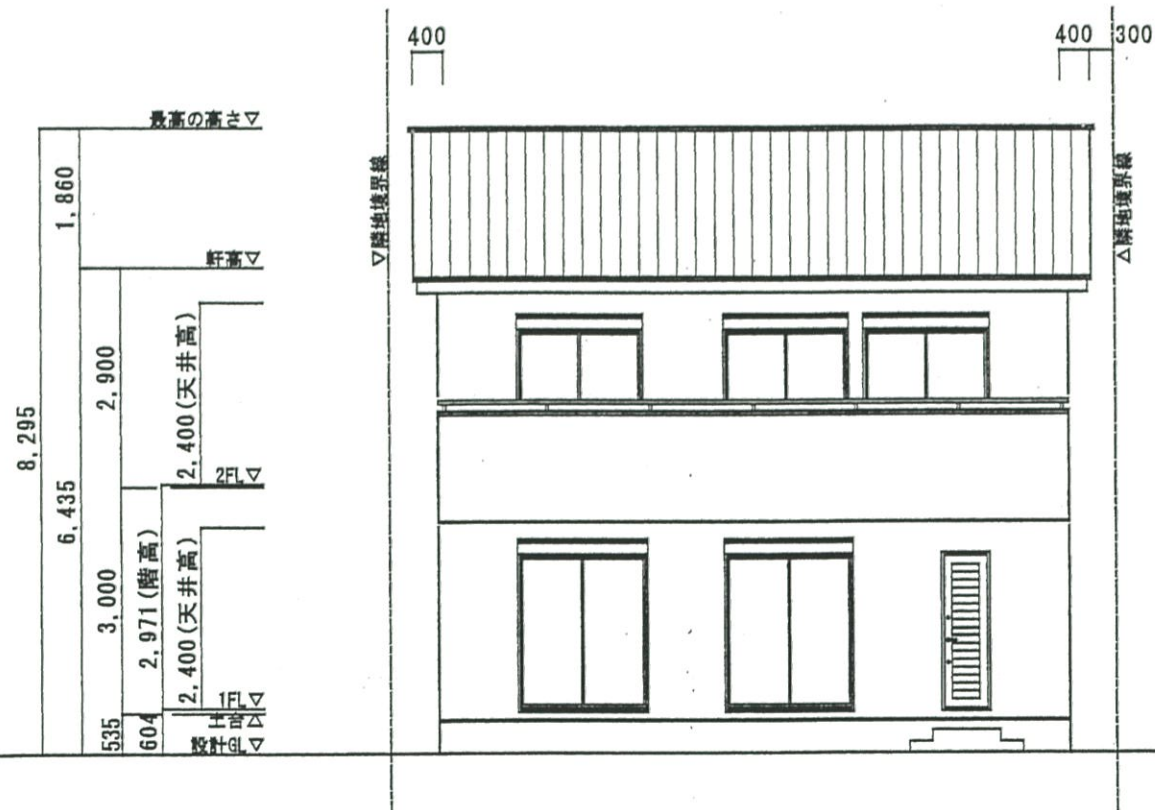
凡例	
	通柱 120×120
	管柱 105×105
	構造用合板 t=9
	スジカイ 90×45 端部には筋かい金物 (Zマーク表示同等) 使用
	スジカイ 90×45 たすき掛け 端部には筋かい金物 (Zマーク表示同等) 使用
	ホールダウン金物 HD-N20 20-ZN90 基礎緊結 1-M16 同等品
	ホールダウン金物 HD-N15 15-ZN90 基礎緊結 1-M16 同等品
	ホールダウン金物 HD-N10 10-ZN90 土台緊結 1-M16 同等品
	羽子板金物 1-M12+ZS50 土台緊結 1-M12 同等品
	羽子板金物 1-M12 土台緊結 1-M12 同等品
	T型金物同等品
	短ぼぞ差し
※引抜き防止金物は通し柱を除き、柱頭・柱脚同じものを使用すること。 ※特記なき仕口 (耐力壁に接する) は短ぼぞ差し同等とする。 ※筋かい金物は筋かいプレート同等とする。	
	換気扇
	給気口
	床下点検口
	火災報知器 (煙感知)
	火災報知器 (熱感知)
内装制限	内装の仕上げの部分については、全て防火規制の対象外の建築材料を使用する。
階段寸法	内法寸法 750 踏面(T) 200 蹴上(R) 212
オール電化	
1階平面図 S:1/50	



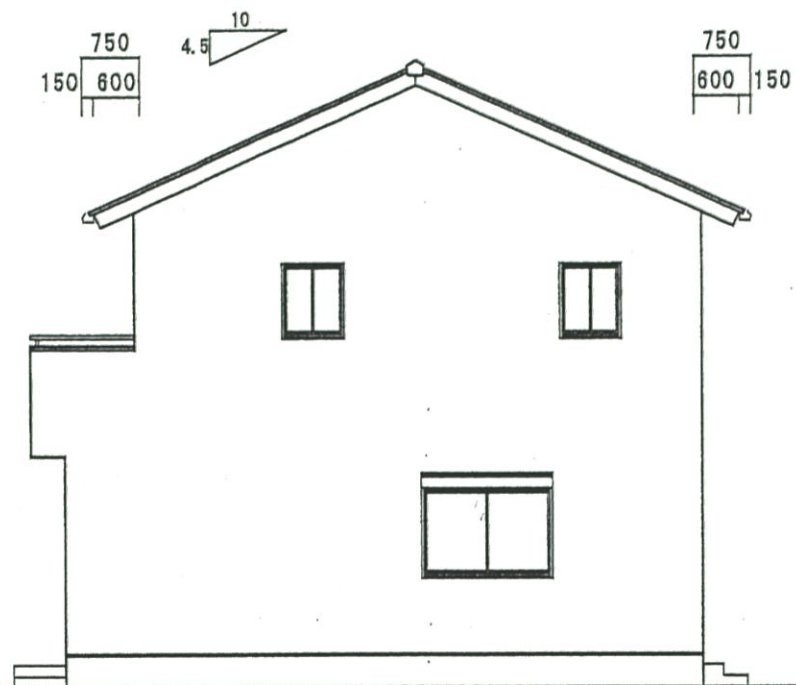
※2階は全て延焼ライン範囲内

凡例	
	通柱 120×120
	管柱 105×105
	構造用合板 t=9
	スジカイ 90×45 端部には筋かい金物 (Zマーク表示同等) 使用
	スジカイ 90×45 たすき掛け 端部には筋かい金物 (Zマーク表示同等) 使用
	羽子板金物 1-M12+ZS50 同等品
	羽子板金物 1-M12 同等品
	T型金物同等品
	短ほぞ差し
※引抜き防止金物は通柱を除き、柱頭・柱脚同じものを使用すること。 ※特記なき仕口 (耐力壁に接する) は短ほぞ差し同等とする。 ※筋かい金物は筋かいプレート同等とする。	
	換気扇
	給気口
	火災報知器 (煙感知)
内装制限	内装の仕上げの部分については、全てシックハウス規制の対象外の建築材料を使用する。
2階平面図 S:1/50	

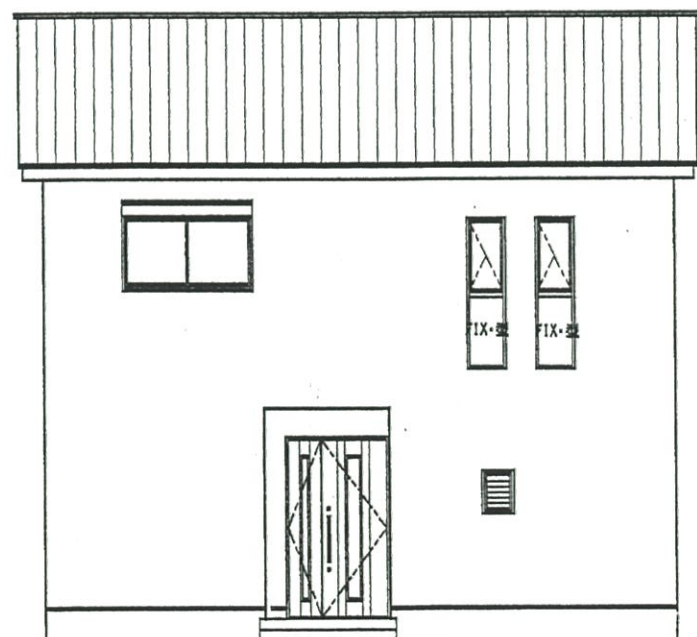
計画(*)	仮	確認	工事	竣工	備考	堀田設計 堀田 芳彰 一級建築士(大臣)第287127号 住所 愛知県一宮市富田1817 一級建築士事務所 愛知県(い-28)第13246号 TEL 090-6339-0703 FAX 0586-62-0785	工事名称	森上分譲 C棟		工事設計図	
10/9		10/12					図面名称	2階平面図	scale	1/50	No.



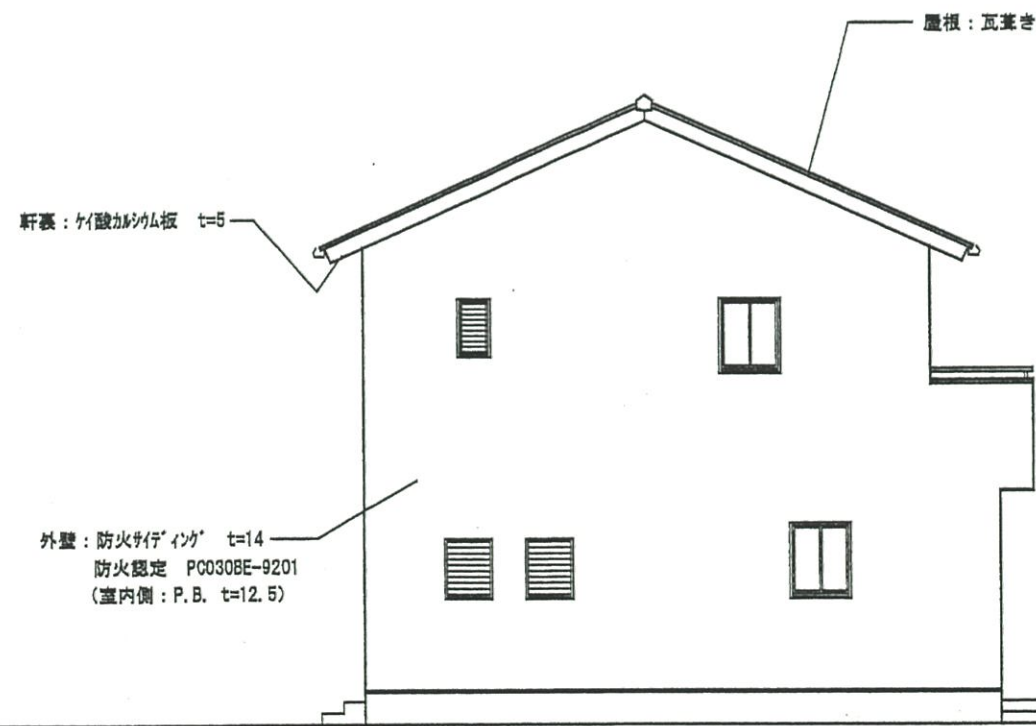
南立面図 S:1/100



東立面図 S:1/100




北立面図 S:1/100



西立面図 S:1/100

計画(*)	仮	確認	工事	竣工	備考
		10/12			


櫛田設計
 櫛田 芳彰 一級建築士(大臣)第287127号
 住所 愛知県一宮市富田1817
 一級建築士事務所 愛知県(い-28)第13246号 TEL 090-6339-0703 FAX 0586-62-0785

工事名称	森上分譲 C棟		工事設計図	
図面名称	立面図	scale	No.	
		1:100		